

# LECIP

CORPORATE PROFILE

レシップホールディングス株式会社

〒501-0401 岐阜県本巣市上保1260番地の2

TEL.058-324-3121

<https://www.lecip.co.jp/hd/>

2024.08

# New value to your life

## 経営理念

「省エネルギー」「地球環境対応」「セキュリティ強化」を通じて、  
快適な日常を実現するための製品・サービスを社会に提供します。

## Corporate Policy

LECIP provides society with products and services to realize a “comfortable everyday” through energy conservation, environmental mitigation, and improved security.

## 快適な日常の実現へ

レシップグループは、1948年の創業以来、時代の変化やさまざまなニーズに応えながら、お客様にご満足いただける製品づくりに努めてまいりました。今日では、バス・鉄道用のワンマン機器や、車載用照明灯具、フォークリフト用充電器など、数多くのトップシェア製品を世の中に送り出すまでに成長しました。

レシップは、これからも、快適な日常を実現するという経営理念のもと、新たな価値の創出を目指した技術開発を進めていきます。そして、これまでの公共交通中心のビジネスから、スマートシティに関するビジネスへと事業領域を広げ、より広がりのあるビジネスモデルへと変革していく所存です。あらたな時代にむけて、挑戦し続けるレシップグループに、どうぞご期待ください。

## Realize a comfortable everyday

The LECIP Group has specialized in meeting the demands of niche markets since it was founded in 1953. We are constantly working to create products that satisfy and delight our customers. From our humble beginnings, we have grown into a company that sells more equipment for unassisted bus and railcar drivers, onboard lighting systems, chargers for battery-powered forklifts, and many other key products than any other company in Japan.

At LECIP, our philosophy is always to bring “Comfortable Everyday” to users around the world. We strive to create new added value through relentless technological innovation. We intend to expand our business fields from existing business focusing on public transport into the business related to smart cities. We will transform our business models into ones having a wider perspective. Please continue to support the LECIP Group as we transform our business models to serve these new times.



レシップホールディングス株式会社  
代表取締役社長  
杉本 眞

LECIP HOLDINGS CORPORATION  
President and CEO  
Makoto Sugimoto





# VISION 2030

変わりゆく社会に、つなぐ技術とアイデアで、安全・安心、最適な日常を。

Providing a safe, secure, and optimal daily life for a changing society through connecting technology and ideas.

## 事業領域

Business areas

### 輸送機器事業

Transport Equipment business



バス市場  
Bus

鉄道市場  
Railway

自動車市場  
Automobile

バス・鉄道市場では、路線バスやワンマン運行の鉄道に搭載される運賃箱や液晶表示器、LED式行先表示器など、さまざまな電装機器を取り扱っており、全国のバス・鉄道事業者様に当社製品を採用頂いています。自動車市場では、トラック向け灯具が幅広い車種でメーカーの純正部品として採用されています。

In the bus and railway markets, we handle various electronic devices such as fareboxes, LCD displays, and LED destination signs equipped in fixed route buses and conductorless trains, and bus and railway operators throughout Japan use our products. In the automobile market, manufacturers use our lighting fixtures for trucks as the standard parts for many models.

### 産業機器事業(エネルギーマネジメントシステム事業)

Industrial Equipment business (Energy Management System business)



電源ソリューション市場  
Power Supplies Solution

エコ照明・高電圧  
ソリューション市場  
eco-lighting and high-  
voltage solution

EMS(プリント基板実装)市場  
Electronics Manufacturing Service

電源ソリューション市場、エコ照明・高電圧ソリューション市場では、インバータ技術をベースとした直流制御技術や高電圧技術を活かし、高電圧や安定性、耐候性が求められる産業用機器向けを中心に、お客様のニーズに合わせた多種多様な充電器・電源機器を開発・提供しています。EMS市場では、連結子会社のレシップ電子において、プリント基盤の実装を行っています。

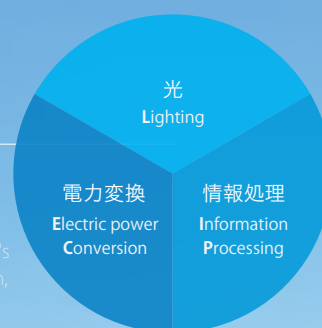
In the power supply solution and eco-lighting and high-voltage solution markets, we rely on our DC control and high-voltage technologies based on inverter technology to develop and provide a wide range of rechargers and power supplies that meet customers' needs, mainly for industrial equipment that satisfies the demands of high voltages, safety, and durability. In the EMS market, consolidated subsidiary LECIP ELECTRONICS CORPORATION mounts printed circuit boards.

## 社名の由来

Derivation of Company Name

「光」・「電力変換」・「情報処理」という当社のコアとなる3つの事業領域の英文頭文字から成っております。

LECIP is an acronym formed from the first letters of the company's three core business domains: Lighting, Electric power Conversion, and Information Processing.



# EQUIPMENT MAKER

製品・サービスの企画から機器・システムの開発・設計、製造、販売、アフターサービスまで一貫したサポートを行うことができます。

Our ability to provide full support for everything from product planning and design to manufacturing, sale, and after-sales services.

## 市場調査

Market research

## 開発・設計

Development・Plan

## 製造

Manufacture

## 検査

Product Inspection

## 販売

Sale

## メンテナンス

Maintenance





# Challenge spirit — 70 years ago

レシップグループは70年以上にわたり、「技術開発先行型で市場創造型であること」という姿勢で、どの系列にも属さずに独自に開発から製造・販売を担当し、着実に成長を重ねてきました。

From company establishment, LECIP has enjoyed steady growth through the development of original systems, integration of related components into products lines, carrying out production at LECIP facilities, and sales, free from the limits of belonging to a conglomerate. LECIP's unique style of growth developed from its commitment to create new markets that emerge from the enhancement of advanced technologies.

- 1948** 三陽電機製作所を創業  
SANYO ELECTRIC WORKS was founded.
- 1950** ネオン変圧器の試作に成功し、販売を開始  
Successful trial production of neon transformers led to launch of sales.
- 1951** バス用蛍光灯の開発に成功し、バス市場へ参入  
Successfully developed fluorescent lighting system for buses and entered the bus equipment market.
- 1953** (株)三陽電機製作所を設立  
Incorporated SANYO ELECTRIC WORKS as a joint-stock company.
- 1960** 自動車用蛍光灯を開発し、自動車市場へ参入  
Developed fluorescent lighting for vehicles, and entered the automobile market.
- 1961** 鉄道車輛用蛍光灯を開発し、鉄道市場へ参入  
Developed fluorescent lighting for railcars and entered the railway market.
- 1965** 各種産業用インバータ電源を開発し、産業機器市場へ参入  
Developed inverter power supplies for various industries entered the industrial equipment market.
- 1968** 現本社事業場の岐阜県本巣郡糸貫町(現本巣市)にて変圧器工場の建設に着手  
Purchased property in the Itonuki region of Motosu City, Gifu Prefecture, and began construction of a transformer production facility. This has become the current Head Facility.
- 1970** バス用運賃箱を開発  
Initiated the development of fare boxes for buses.
- 1974** 半導体メモリ使用のデジタル運賃表示器の開発に業界で初めて成功  
Initiated development of digital fare displays using semiconductor components.
- 1983** 国際入札により、シンガポール向けバス車載用チケット発券器を独占受注  
Submitted bid for an international tender offer and became the sole contractor for onboard bus ticketing equipment for use in Singapore.
- 1988** 関東地区へ磁気カードシステムを納入  
Started to supply magnetic card system to Kanto region in Japan.
- 1989** 三陽電子(株)【現:レシップ電子(株)】を設立  
Established SANYO ELECTRONIC LTD. (now LECIP ELECTRONICS CORPORATION).
- 1990** 新幹線(つばさ型)用蛍光灯の生産を開始  
Initiated production of fluorescent lighting for the Tsubasa line of Shinkansen (Bullet) trains.
- 1995** 非接触ICカードシステムを発表  
Announced development of contactless IC-card (smartcard) systems.
- 1996** ISO 9001を取得  
Acquired ISO 9001 certification.
- 1999** 香港へ非接触ICカードシステムを納入  
Started to supply contactless smart card system to Hong Kong.
- 2000** ISO 14001を取得  
Acquired ISO 14001 certification.
- 2002** レシップ(株)に社名変更、同時にブランド名もLECIPに変更  
Renamed the company LECIP CORPORATION.

- 2005** ジャスダックに株式を新規上場(2008年上場廃止)  
Listed on the JASDAQ Securities Exchange (delisted in 2008).
- 2007** 首都圏のIC乗車券相互利用サービスのバス用共通化ユニットを納入  
Delivered smartcard readers for buses to integrate them into the cross-modal smartcard transit network in Greater Tokyo. Listed on the Second Sections of the Tokyo and Nagoya Stock Exchanges.
- 2010** LECIP INC.(米国)を設立  
Establish LECIP INC.in the US.  
持株会社体制への移行に伴い、レシップホールディングス(株)に商号変更  
Changed trade name to LECIP HOLDINGS CORPORATION after shifting towards a holding company structure.
- 会社分割により、レシップ(株)を設立  
Established LECIP CORPORATION as separate businesses.
- 2011** レシップエスエルピー(株)、レシップエンジニアリング(株)を新設  
Established LECIP SLP CORPORATION and LECIP ENGINEERING CORPORATION.
- 2012** LECIP(SINGAPORE)PTE LTDを設立  
Established LECIP (SINGAPORE) PTE LTD in SINGAPORE.
- 2013** Arcontia International AB【現:LECIP ARCONTIA AB】を子会社化  
Completed the acquisition of Arcontia International AB.  
LECIP THAI Co., Ltd.を設立  
Established LECIP THAI Co., Ltd. in THAILAND.
- 2014** 東京証券取引所市場第一部、名古屋証券取引所市場第一部に指定  
Listed on the first sections of the Tokyo and Nagoya Stock Exchanges.
- 2016** アメリカの路線バスに運賃収受システムを納入  
Delivered an automated fare collection system for route buses in the U.S. market.
- 2017** 路線バス運行支援ユニット「LIVU」を開発  
Developed transit support system "LIVU (LECIP Intelligent Vehicle Unit)".
- 2019** 資本金を11億9,095万円に増資  
Capital boosted to 1,190 million yen.
- 2020** レシップ株式会社がレシップエスエルピー株式会社を吸収合併  
LECIP CORPORATION absorbed and merged LECIP SLP CORPORATION.
- 2022** 東京証券取引所プライム市場、名古屋証券取引所プレミアム市場へ移行  
Moved to the Tokyo Stock Exchange Prime Market and Nagoya Stock Exchange Premier Market.
- 2023** 東京証券取引所プライム市場からスタンダード市場へ移行  
Moved from the Tokyo Stock Exchange Prime Market to the Standard Market.
- 2023** 2024 資本金を17億1,822万円に増資  
Capital boosted to 1,718 million yen.

## 1948 創業

ネオン変圧器



## 1951

バス市場へ参入



## 1983

シンガポール案件受注



## 1995

非接触ICカードシステムを開発



### 半世紀超に渡るバス用運賃箱の開発

1976-  
自動循環式両替機能付き  
MS-1000型



1981-  
紙幣両替機能付き  
MS-5000型



1995-  
硬貨計数機能付き  
NF-1型



2000-  
紙幣両替機能付き(廉価版)  
快適一号



2002-  
整理券読み取り機能  
液晶表示器付き 新NF-3型



2005-  
薄型  
LF型



2018-  
薄型(小型金庫対応型)  
LFZ型

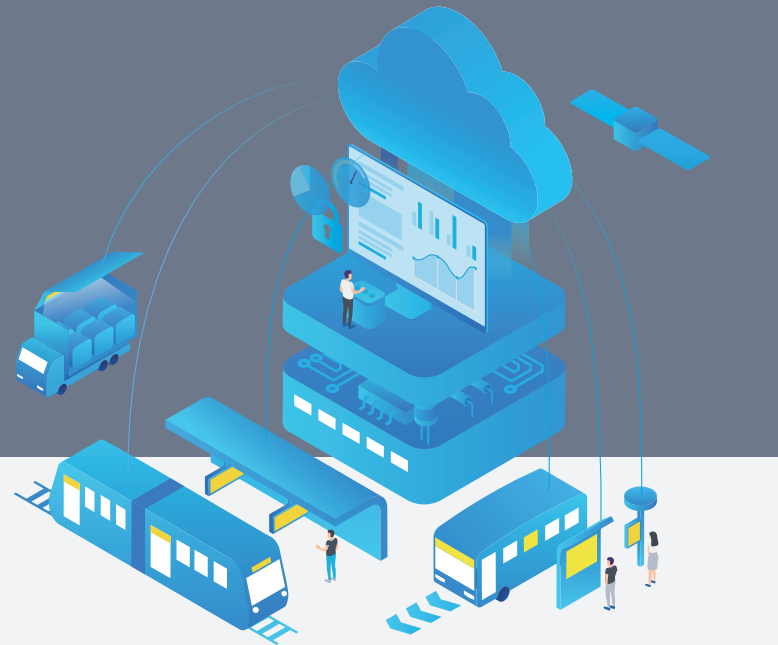




## 輸送機器事業 TRANSPORT EQUIPMENT

路線バスや鉄道は、国民の交通手段としてなくてはならないもの。

Everyday people rely on route buses and railways as an indispensable means of transportation.



## バス用機器 Bus

### TMS：運行管理システム Transit Management System

運賃箱やGPSなどから得た膨大な運行管理データを活用することで、最適なバスロケーションシステムや、乗務員支援システムを提供しています。

On the management side, we offer optimized bus location systems and crew support systems that make use of the massive amounts of operational data collected from fare boxes, GPS navigation systems, and other devices.



LED式行先表示器  
LED Destination Sign



OBC-VISION(液晶表示器)  
LCD Display



乗務員支援装置  
Driver Support System



バスロケーションシステム  
Bus location systems



デジタルサイネージ  
Digital Signage

### 照明 Lighting

バス停や、車内の室内灯には、省電力に貢献する照明が活躍しています。

Our lighting for bus stop and on-board lighting boost the energy efficiency of out door displays.

写真左 / バス室内用LED灯具  
Interior LED Lamp onboard buses

写真右 / 直管型LED灯具  
LED Lamp



### AFC：自動運賃収受システム Automated Fare Collection System

よりスムーズに、より快適にバスをご利用いただけるよう、バスの運賃を正確にスピーディーに精算できるワンマンシステムを開発しています。

Seamless, comfortable bus service relies on accurate, quick fare calculation and collection. We are currently developing advanced systems that make this possible for unassisted drivers.



運賃箱 ICカードリーダー  
Farebox Smart Card Reader



キャッシュレス運賃収受器  
Validator



スマホ乗車券 (QUICK RIDE)  
Mobile ticket



客席押しボタン  
Stop request buttons



## 鉄道用機器 Train

ワンマン運行をサポートする運賃箱や、運賃表示器などを開発し、地域住民の皆様の声にお応えしています。  
また、新幹線をはじめとした日本各地の鉄道車両に、レシップの照明技術が活かされています。

We are developing advanced railway fare collection boxes, fare display units, and more to aid unassisted drivers in everyday vehicle operation while listening closely to valuable feedback from local users.  
Railway vehicles including Shinkansen bullet trains are lit by LECIP's sophisticated illumination technology.



LED灯具 (東北新幹線「はやぶさ」)  
LED Lamp Unit installed on  
E5 series Bullet Trains (HAYABUSA)



LED式行先表示器  
LED Destination Sign



車内表示器  
LCD Fare Display

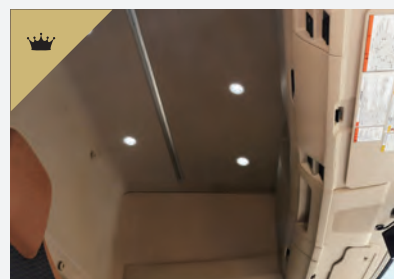


鉄道用運賃箱  
Farebox on board railcars

## 自動車用機器 Automotive

レシップは、国内でいち早くトラック・乗用車の蛍光灯具を開発したパイオニアです。  
省エネで環境にやさしいLED灯具により、最適な光空間を提供しています。

LECIP is also a pioneer in the development of the fluorescent lighting that illuminates trucks and passenger vehicles, one of the first in Japan.  
Our energy-saving, environmentally friendly LED lamp units provide optimally lighted spaces.



トラック用LED灯具  
LED Lamp Unit on trucks

## 産業機器事業(エネルギー管理システム事業) ENERGY MANAGEMENT SYSTEM

効率的で安定的な電力供給を支えます。  
Supports efficient and stable power supply.

### 電源装置 Power Supply

工場の倉庫などで活躍するフォークリフトを充電する機器や、  
停電時にも電力を安定的に供給する電源装置を取り扱っています。

We provide Forklift battery recharging units used in the places like factory warehouses  
and uninterruptible power supplies for supplying stable electric power in the event of a power failure.



バッテリー式フォークリフト用充電器  
Forklift Battery Recharging Unit



LED電源  
LED Power Supply Unit



屋外用無停電電源装置 (CATV/基地局用)  
Uninterruptible Power Supply Unit  
(for Cable TV transmission equipment)



非接触式充電器  
Wireless battery charger

### プリント基板の実装 Mounting Printed Circuit Boards

蓄積したノウハウにより、極小部品の基板実装から、  
産業機器の組み立て、多品種少量生産対応、量産など、  
あらゆる業界の要望に応えることができます。

With our accumulated know-hows, we are  
capable of handling all kinds of manufactures' needs  
such as mounting small parts on a printed circuit board,  
assembling industrial machines,  
small lot production of many products  
and mass production.







# To the world

アジア、アメリカ、そしてヨーロッパへ。  
グループの力を結集し、世界市場を目指します。

To Asia, America, and Europe.  
LECIP Group will not stop until we achieve an even more solid footing in the vast global market.

## NORTH AMERICA

北米市場の路線バス  
向けに高機能な運賃箱を  
開発しました。

LECIP developed a high  
quality farebox for the  
fixed-route bus in the  
North America market.

運賃箱  
Farebox



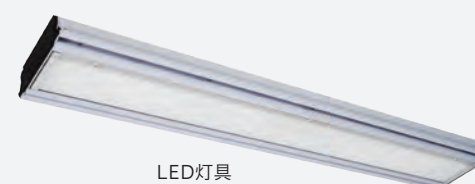
乗継券発行器  
Transfer Printer



金庫解錠精算装置  
Vault



車側灯  
LED lamp



LED灯具  
LED Lamp

## SWEDEN

交通系カードリーダーは  
非接触型のICカードを始め  
全世界で加速する様々な  
キャッシュレス決済に対応しました。  
(QRコード、NFC、非接触EMV)

In order to cope with a variety of cash less  
payment - that grows rapidly in world wide  
basis, our "Validator" is capable to read/write  
from various medias such as contactless IC  
card, 2D QR/Bar code, NFC and EVM  
Contactless.

キャッシュレス運賃収受器  
LV-700 Validator



## THAILAND

バッテリー式フォークリフト用充電器  
Forklift Battery Recharging Unit



## HONGKONG

ICカードリーダー  
Smart Card Reader

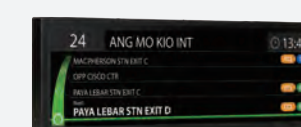


## SINGAPORE

運賃箱  
Farebox



発券器  
Cash Receipt Printer



OBC-VISION (液晶表示器)  
LCD Display



LED式行先表示器  
LED Destination Sign Display

## VIETNAM

LED灯具  
LED Lamp





# 淡墨桜の咲く里で、世界水準の技術を創っています。

Bringing you World-class Technology from a Location where Cherry Blossoms Flourish

ひとに、暮らしに、環境に役立つ技術をお届けするため、  
今日もこつこつと技術を磨き、研究開発に努めています。  
LECIPは、地域社会の一員として、自然と産業の共生を進めています。

Each day, we work tirelessly to bring our technology, research, and development to the next level—hoping to offer useful solutions that bring benefits to individuals, the environment, and our daily lives. As a member of the local community, LECIP is committed to promoting industrial activity that honors and supports the natural world.



## JAPAN

### レシップホールディングス株式会社 LECIP HOLDINGS CORPORATION

持株会社 The holding company	所在地：〒501-0401 岐阜県本巣市上保1260番地の2 設立：1953年3月 資本金：17億1,822万円 上場取引所：東京証券取引所 名古屋証券取引所	Head Facility：1260-2 Kaminoho, Motosu, Gifu 501-0401 Japan Established：March, 1953 Capital：1,718 million yen Stock listing：Tokyo Stock Exchange Nagoya Stock Exchange
東証/名証 7213	TEL . 058-324-3121 / FAX . 058-323-2597	TEL . +81-58-324-3121 / FAX . +81-58-323-2597

### レシップ株式会社 LECIP CORPORATION

バス・鉄道用電装機器等の製造および販売・サービス、  
各種産業機器および自動車部品等の製造および販売・サービス  
〒501-0401 岐阜県本巣市上保1260番地の2  
TEL.058-324-3121  
Manufacturing and selling systems for bus, rail and providing the related service  
and manufacturing and selling various types of high voltage equipment,  
industrial equipment and automotive uses and providing the related service.  
1260-2 Kaminoho, Motosu, Gifu 501-0401, Japan  
TEL . +81 58-324-3121



### レシップ電子株式会社 LECIP ELECTRONICS CORPORATION

プリント基板の実装・組立  
〒501-0401 岐阜県本巣市上保1260番地の2  
TEL.058-323-3911  
Component mounting of printed circuit boards  
1260-2 Kaminoho, Motosu,  
Gifu 501-0401, Japan  
TEL . +81 58-323-3911

レシップエンジニアリング株式会社  
LECIP ENGINEERING CORPORATION  
レシップグループ製品の修理、導入サービス等  
〒501-0401 岐阜県本巣市上保1260番地の2  
TEL.058-323-6053  
Maintenance of LECIP products  
1260-2 Kaminoho, Motosu,  
Gifu 501-0401, Japan  
TEL . +81 58-323-6053

レシップデジタルサイネージ株式会社  
LECIP DIGITAL SIGNAGE CORPORATION  
デジタルサイネージの運営・管理等  
〒501-0401 岐阜県本巣市上保1260番地の2  
TEL.058-323-6283  
Operation of digital signage  
1260-2 Kaminoho, Motosu,  
Gifu 501-0401, Japan

## USA

LECIP INC.  
北米輸送機器市場への  
当社グループ製品・関連製品の販売  
Primarily sales of its own and related products  
in the US transport equipment market.  
881 IL Route 83, Bensenville IL 60106, USA  
TEL . +1-312-626-2525

## SINGAPORE

LECIP (SINGAPORE) PTE LTD  
ASEAN諸国等輸送機器市場への  
当社グループ製品・関連製品の販売  
Selling systems for bus, rail.  
1 Yishun Industrial Street 1,  
#05-09 A'Posh Bizhub, Singapore 768160  
TEL . +65-6507-9680

## THAILAND

LECIP THAI CO., LTD.  
自動車用照明灯具、バス用電装機器、  
産業用機器等の販売  
Sales of the lighting implement for vehicle, etc.  
Klongtoey Nua, Wattana, Bangkok 10110, Thailand  
TEL . +66-2-665-7317

## SWEDEN

LECIP ARCONTIA AB  
公共交通機関向け  
運賃収受システム関連製品の製造  
Manufacturer of AFC products and  
solutions for public transport.  
Box 5243, SE-402 24 Gothenburg, Sweden  
TEL . +46-31-49-99-30

